

# NOTE DE CONJONCTURE

BAROMÈTRE 2019 / 2020



Toute une économie au service du territoire

## L'ARTISANAT DANS LE CANTAL

contact

04 71 45 65 00

contact@cma-cantal.fr

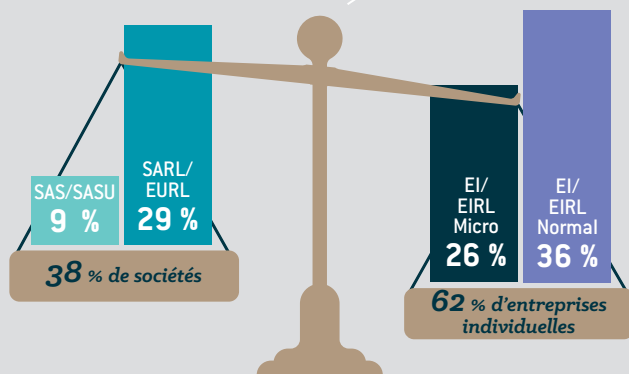


**3 500**

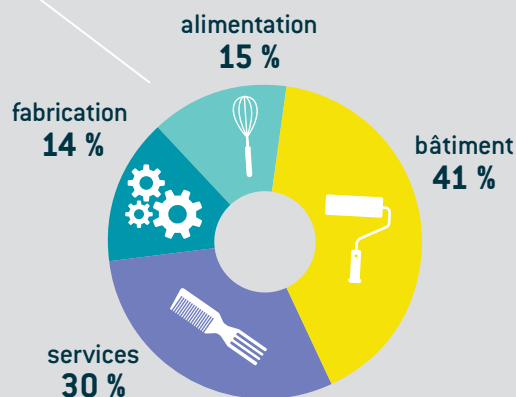
entreprises  
artisanales

3 000 en 2015

**+17 %**  
en 5 ans



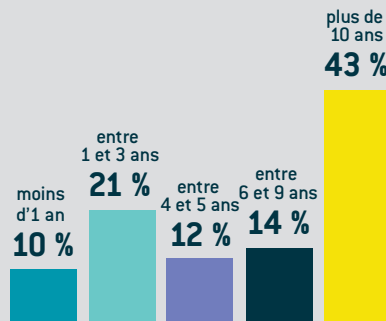
statut juridiques



secteurs d'activité



**26 %** des chefs d'entreprise  
artisanale ont plus de 55 ans



ancienneté des entreprises

nombre  
d'immatriculations

**+ 400**

radiations

**- 300**

solde 2019

**100**

100  
conjoints  
collaborateurs

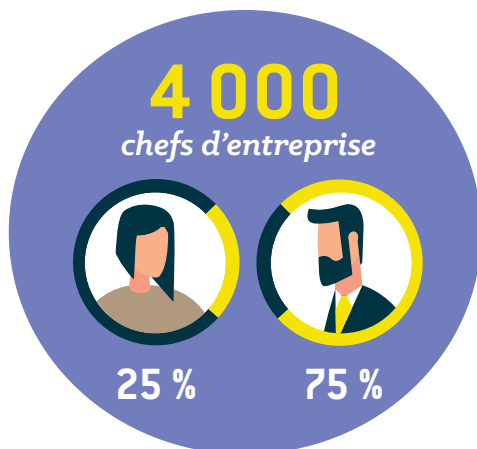


entre  
35 et 55 ans  
58 %

moins  
de 35 ans  
16 %

plus  
de 55 ans  
26 %

tranches d'âge



6 000  
salariés

plus  
de 10  
salariés  
4 %

entre  
6 et 9  
salariés  
5 %

entre  
3 et 5  
salariés  
9 %

entre  
1 et 2  
salariés  
20 %

0 salarié  
62 %



4 %

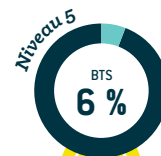
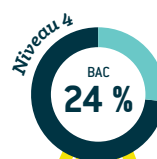
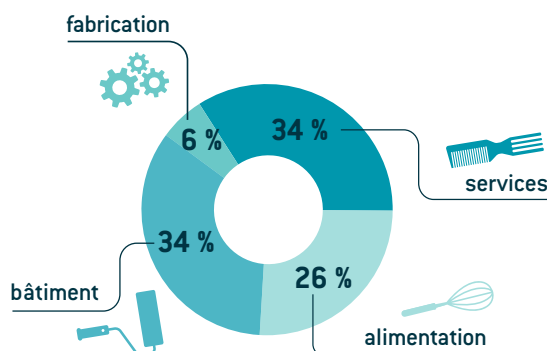
5 %

9 %

20 %

62 %

300  
apprentis

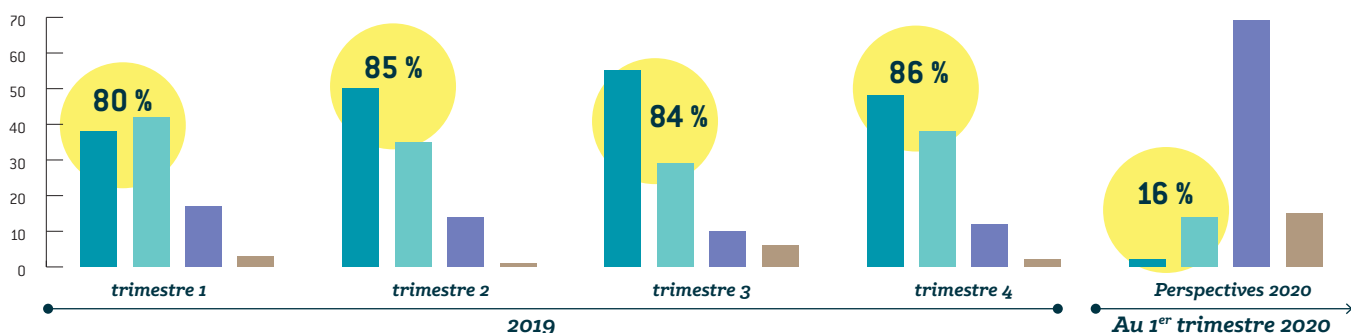


diplômes préparés

## Situation économique des entreprises artisanales en 2019 / Perspectives 2020

### Ce qu'en pensent les artisans !

Favorable Stable Difficile Ne sait pas



### Ce que nous disent les artisans !

	1 <sup>er</sup> trim. 2019	2 <sup>e</sup> trim. 2019	3 <sup>e</sup> trim. 2019	4 <sup>e</sup> trim. 2019	Persp. 2020
Niveau d'activité de l'entreprise	↘	↔	↗	↔	↘
Progression du chiffre d'affaires	↘	↔	↗	↔	↘
Solidité de la trésorerie	↘	↔	↘	↔	↘
Évolution des effectifs	↔	↔	↔	↔	↔

### PERSPECTIVES 2020 : 8 ARTISANS SUR 10 PRÉVOIENT UNE ANNÉE 2020 TRÈS DIFFICILE



En janvier, environ 75 % des chefs d'entreprise estimaient que leur niveau d'activité, de chiffre d'affaires et de trésorerie serait stable sur l'année. En mars, avec la pandémie de COVID-19, 70 % des entrepreneurs expriment une grande inquiétude sur le maintien de leur entreprise. Ils constatent un très fort ralentissement de l'activité et une diminution drastique de la fréquentation de la clientèle et donc des ventes.