



**Chambres de Métiers
et de l'Artisanat**

Région Auvergne-Rhône-Alpes

Avisé
S'INFORMER
POUR RÉUSSIR

NOTE DE CONJONCTURE CANTAL

1^{er} TRIMESTRE 2018

UN DEBUT D'ANNEE DIFFICILE

Une conjoncture compliquée et un premier trimestre avec une activité plutôt en baisse. Néanmoins, d'après les artisans ayant répondu à notre enquête, les prévisions pour la prochaine période semblent plus favorables.

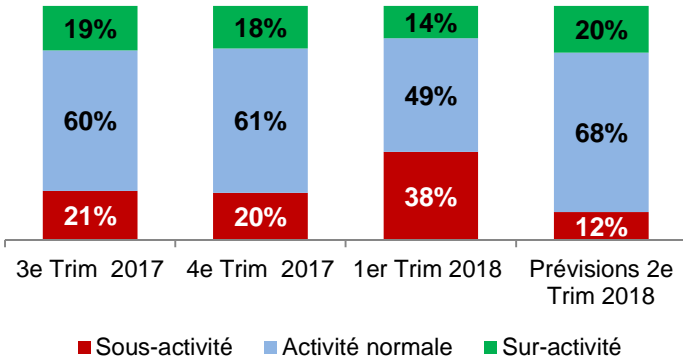
L'ARTISANAT DU CANTAL AU 31/03/2018 C'EST...

- 3 300 entreprises artisanales en activité
- 86 nouvelles immatriculations au 1^{er} Trimestre 2018 (dont 67 % de microentreprises)
- 69 radiations au 1^{er} Trimestre 2018
- Plus de 290 contrats d'apprentissage en cours dans l'artisanat

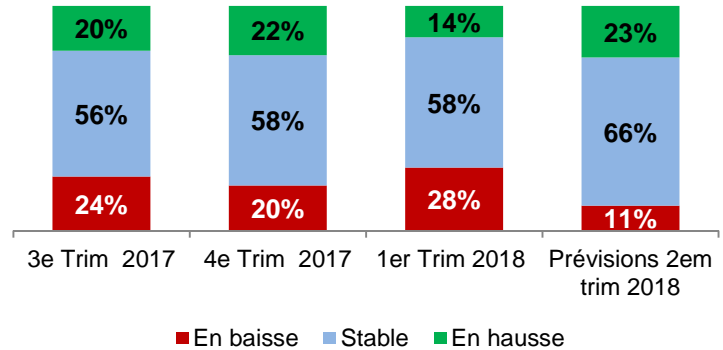
Evolution des indicateurs d'activité



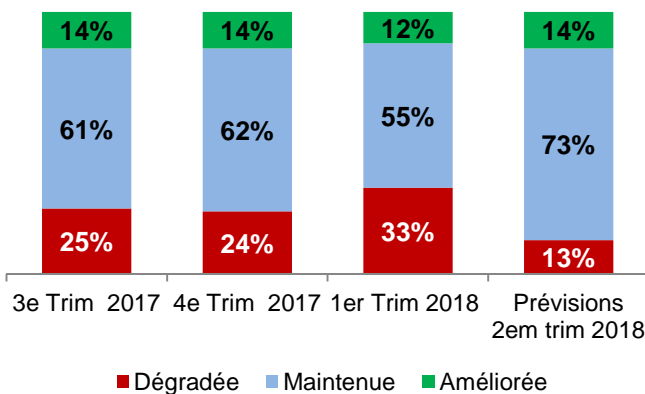
Niveau d'activité



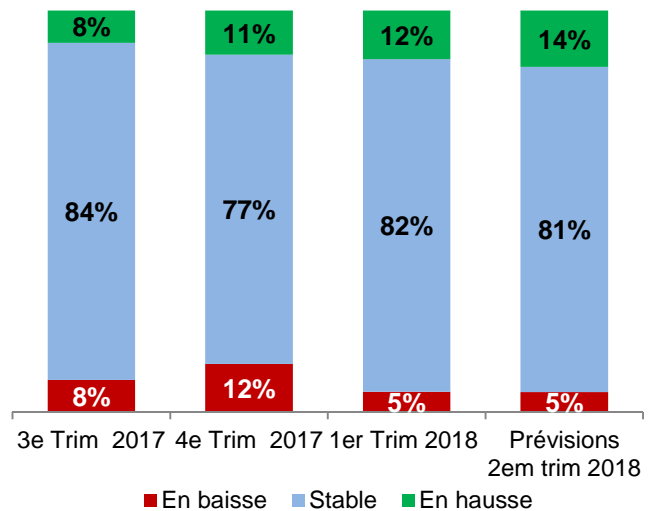
Chiffre d'affaires



Trésorerie



Effectifs



Ce début d'année qui laissait entrevoir des perspectives plutôt positives n'a semble t'il pas atteint les objectifs espérés.

Le niveau d'activité a baissé sur cette période alors que sur les deux trimestres précédents il était resté assez stable. Les professionnels espèrent une amélioration sur la prochaine période.

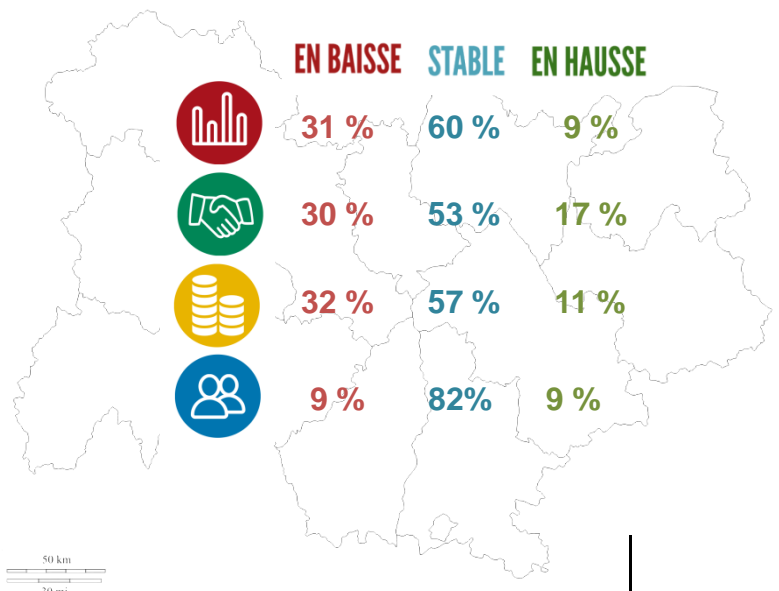
Le chiffre d'affaires est en baisse sur ce trimestre avec également un sentiment d'amélioration de la situation.

La trésorerie après un début d'année difficile devrait s'accroître.

Les effectifs demeurent stables sur ces trois mois et devraient se maintenir.

La situation départementale est globalement comparable ce trimestre à la tendance régionale.

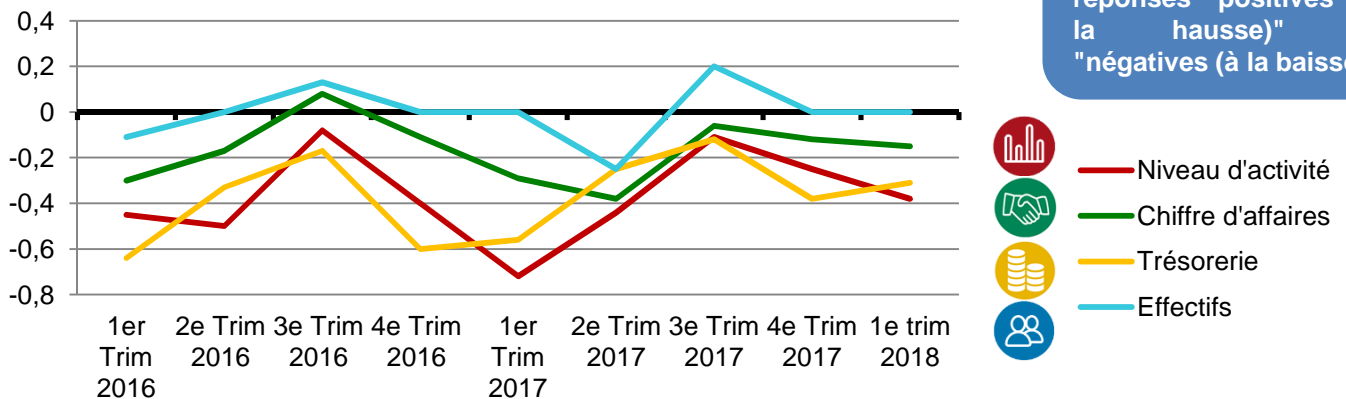
La tendance régionale pour le 1^{er} trimestre :



Les principales tendances des secteurs

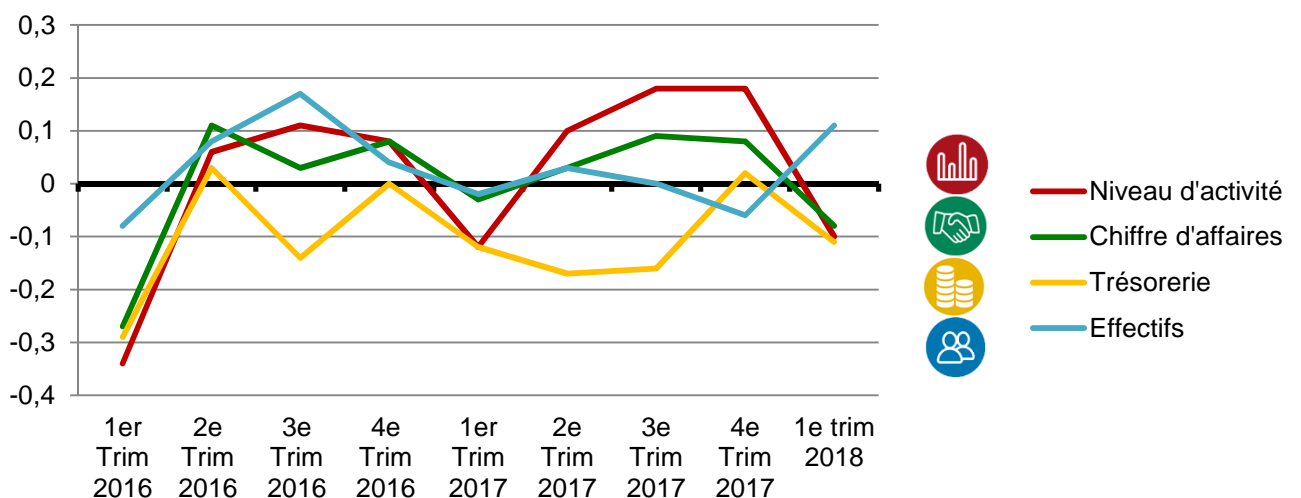
Les courbes en soldes d'opinion représentent la différence entre les réponses "positives (à la hausse)" et "négatives (à la baisse)"

Alimentation : une situation préoccupante qui semble persister



La situation économique des entreprises de ce secteur est toujours aussi compliquée. En ce début d'année, une très large majorité des entreprises déclarent une stagnation des chiffres d'affaires et une sous activité qui semble perdurer. Toutefois, malgré cette situation, la trésorerie demeure néanmoins stable ainsi que les effectifs.

Bâtiment : un secteur qui peine à rebondir

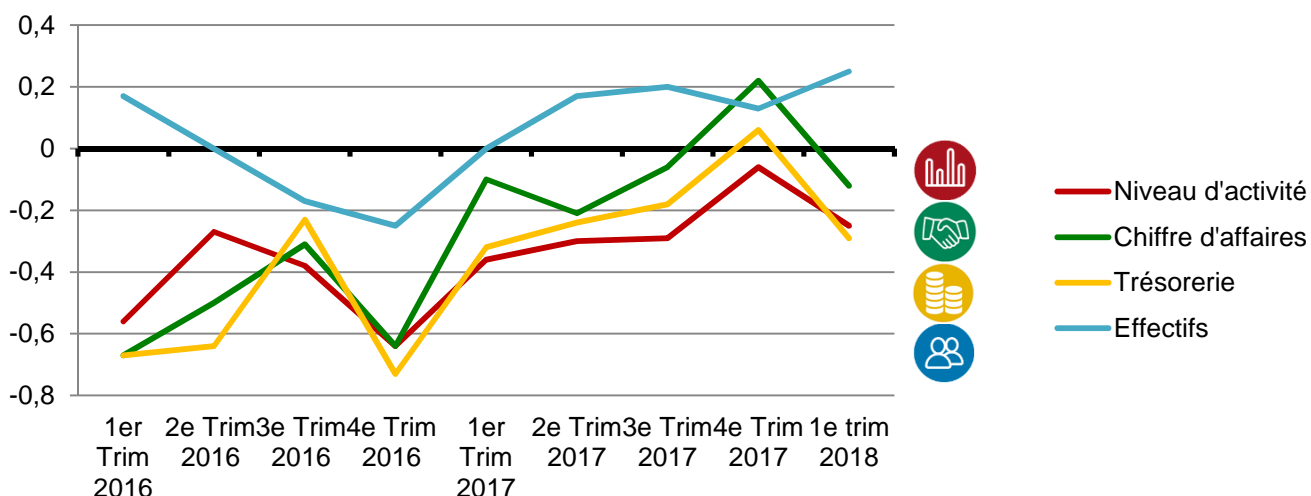


Après avoir connu une amélioration durant l'année 2017, le niveau d'activité chute en ce premier trimestre de 2018. Les professionnels interrogés évoquent pour 71 % d'entre eux le problème de la météo. Le chiffre d'affaires et la trésorerie suivent cette tendance à la baisse. Seuls les effectifs restent globalement stables.

Méthodologie du panel :

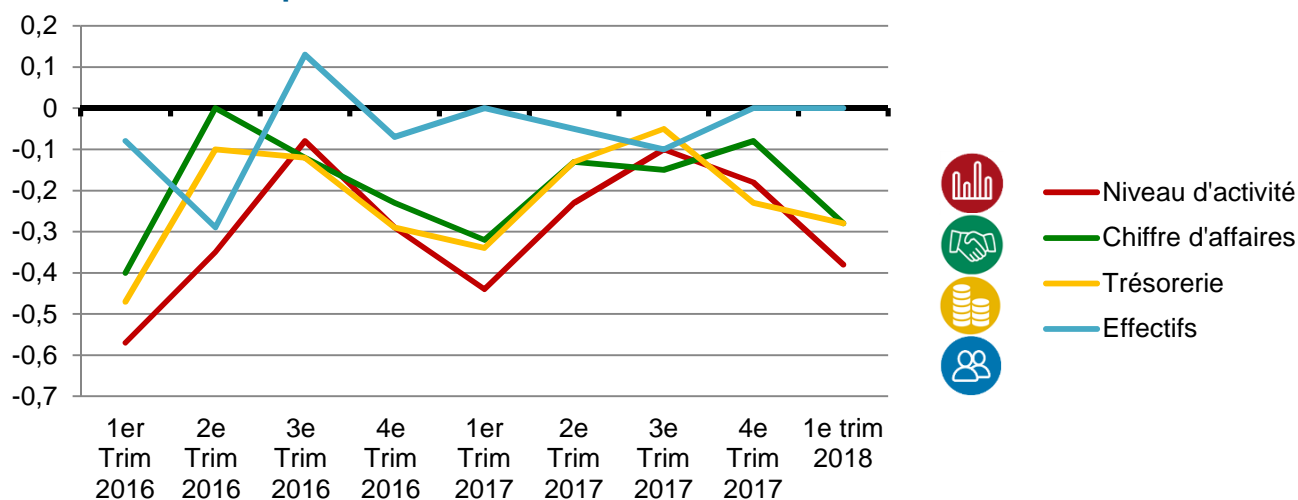
Le réseau des Chambres de Métiers et de l'Artisanat d'Auvergne-Rhône-Alpes réalise tous les trimestres une enquête de conjoncture auprès d'un échantillon représentatif des quatre secteurs d'activité de l'artisanat (alimentation, bâtiment, fabrication, services) et des 12 départements du territoire. Plus de 8000 entreprises artisanales volontaires sont ainsi interrogées par mail. Pour le 1^{er} Trimestre 2018, 106 entreprises artisanales du Cantal ont répondu.

Fabrication : un premier trimestre orienté à la baisse



Après une fin d'année plutôt positive, une grande partie des indicateurs sont à la baisse sur le premier trimestre. S'agissant du chiffre d'affaires, la météo et la saisonnalité sont évoquées comme raisons potentielles de cette situation. Les effectifs demeurent stables.

Services : un secteur qui demeure en difficulté



Sur les entreprises interrogées, 44 % d'entre elles se considèrent en sous activité sur cette première période de l'année 2018. Le chiffre d'affaires est également en baisse avec pour 62 % des artisans sondés une baisse de la demande. Ce ralentissement de l'activité génère une trésorerie plus que tendue. Les effectifs quant à eux restent stables.

Note de conjoncture programme Avisé, S'informer pour réussir – 1^{er} TRIMESTRE 2018

Chambre de métiers et de l'artisanat du Cantal

Date de publication : Mai 2018

Directeur de la publication : Christian VABRET

Rédacteur : Gérard VEYRINES