

# NOTE DE CONJONCTURE

BAROMÈTRE 2020 / 2021



Chambre  
de **Métiers**  
et de l'**Artisanat**

AUVERGNE-RHÔNE-ALPES

CANTAL

Toute une économie au service du territoire

## L'ARTISANAT DANS LE CANTAL

contact

04 71 45 65 00

contact@cma-cantal.fr

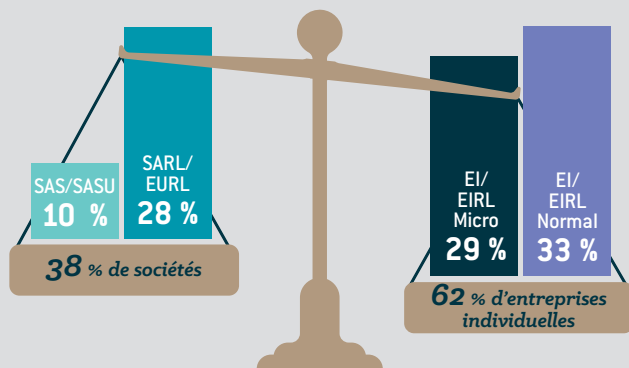


**3 600**

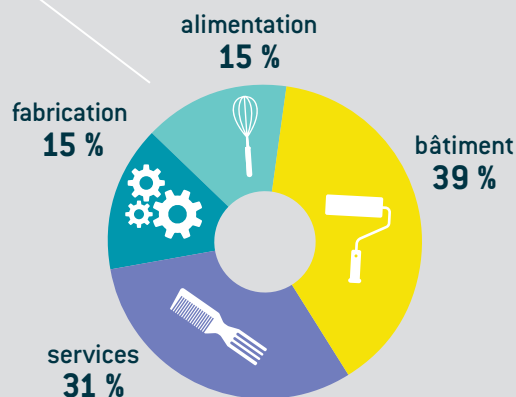
entreprises  
artisanales

3 300 en 2016

**+9 %**  
en 5 ans



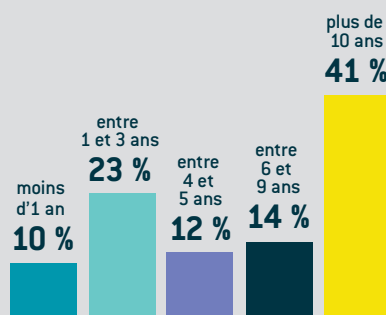
statuts juridiques



secteurs d'activité



**26 %** des chefs d'entreprise  
artisanale ont plus de 55 ans



ancienneté des entreprises

nombre  
d'immatriculations

**+ 400**

radiations

**- 200**

solde 2020

**200**

# Des femmes et des hommes au service de l'entreprise

100  
conjoints  
collaborateurs



entre  
35 et 55 ans  
58 %

moins  
de 35 ans  
16 %

plus  
de 55 ans  
26 %

tranches d'âge

4 100

chefs d'entreprise



25 %



75 %

6 200  
salariés

plus  
de 10  
salariés  
4 %

entre  
6 et 9  
salariés  
5 %

entre  
3 et 5  
salariés  
9 %

entre  
1 et 2  
salariés  
19 %

0 salarié  
63 %



19 %

4 %

5 %

9 %

63 %

300  
apprentis



20 %



80 %

fabrication



bâtiment

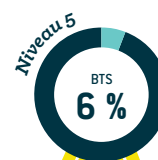
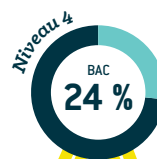
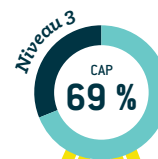
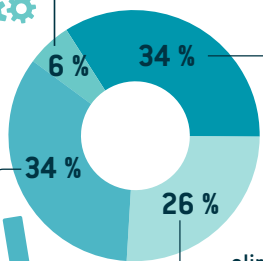


services



alimentation

secteurs d'activité

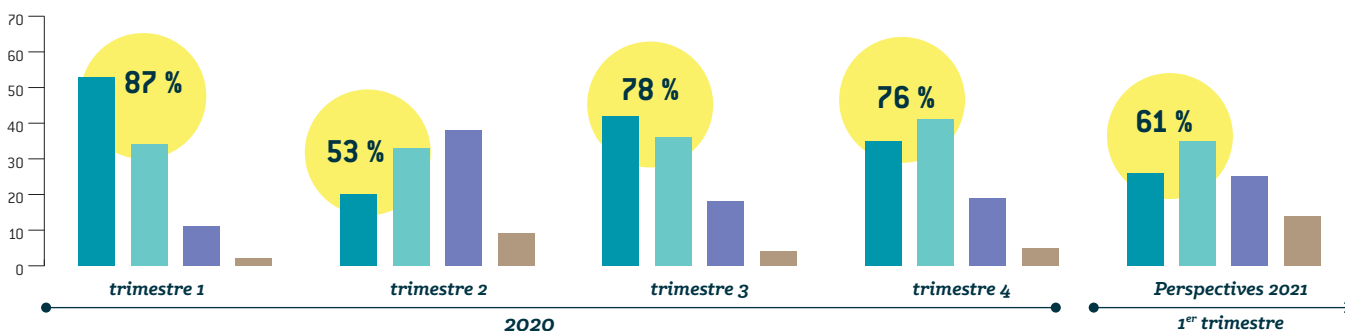


diplômes préparés

## Situation économique des entreprises artisanales en 2020 > 2021

### Ce qu'en pensent les artisans !

Favorable Stable Difficile Ne sait pas



### Ce que nous disent les artisans !

	1 <sup>er</sup> trim. 2020	2 <sup>e</sup> trim. 2020	3 <sup>e</sup> trim. 2020	4 <sup>e</sup> trim. 2020	Persp. 2021
Niveau d'activité de l'entreprise	↘	↘	↔	↘	↘
Progression du chiffre d'affaires	↘	↘	↗	↘	↔
Solidité de la trésorerie	↘	↘	↔	↘	↔
Évolution des effectifs	↘	↔	↗	↔	↔

### PERSPECTIVES 2021 : 5 ARTISANS SUR 10 CRAIGNENT UN NIVEAU D'ACTIVITÉ À LA BAISSE POUR 2021



Malgré un début d'année difficile avec une légère diminution du chiffre d'affaires et de la trésorerie, 50 % des chefs d'entreprise considéraient être dans une situation plutôt favorable en 2020. En ce début d'année 2021, les perspectives sont plus négatives : le volume de clientèle est en chute et l'activité est ralentie. Selon la majorité des artisans, cette situation devrait durer au minimum jusqu'en août, ce qui incite les dirigeants à réfléchir à des perspectives de développement : 27 % d'entre eux souhaitent s'engager dans une démarche de transition écologique.